

DEPUIS 2012, LES SOCIALISTES ET LA GAUCHE AGISSENT POUR REDRESSER NOTRE PAYS,  
RENFORCER LES PROTECTIONS ET OUVRIR DE NOUVEAUX DROITS.  
LES RÉFORMES ENGAGÉES PORTENT AUJOURD'HUI LEURS FRUITS.

# SIMPLIFIER L'ACCÈS AUX DROITS

## LE SIMULATEUR MES-AIDES.GOUV.FR

CONNAÎTRE SES DROITS

### LE DIAGNOSTIC

De nombreuses inégalités existent en matière d'accès aux droits économiques et sociaux. Dans notre pays, le taux de non-recours (*différentiel entre une population éligible potentiellement bénéficiaire et une population éligible et bénéficiaire*) est particulièrement important en raison de la méconnaissance, de la complexité ou de la lenteur des démarches permettant de bénéficier des aides auxquelles on a pourtant droit.

Ainsi, le rapport du comité d'évaluation du RSA établissait qu'en 2015, le taux de non-recours au RSA était de 50%, c'est à dire qu'un foyer sur deux ayant droit au RSA ne le touchait pas. Et en matière d'assurance maladie, on estimait en 2012 que l'aide à l'acquisition d'une complémentaire santé (ACS) se caractérisait par un taux de non-recours de 70%.

### QUI EST CONCERNÉ ?

Encore en mode expérimental, le simulateur mes-aides.gouv.fr est ouvert au public depuis 2014 et permet de connaître la situation personnalisée de son foyer. Ce simulateur s'adresse aussi aux travailleurs sociaux qui peuvent proposer des simulations aux personnes qu'ils accompagnent et leur permettre d'engager les démarches nécessaires auprès des différents organismes.

### ÉLÉMENTS CLÉS

Le site mes-aides.gouv.fr comprend déjà les informations relatives aux prestations suivantes :

- ▶ Allocation aux adultes handicapés, aides au logement, bourses de collège et de lycée, Prime d'activité, Revenu de Solidarité Active (RSA), Allocation de Solidarité Spécifique (ASS), Couverture Médicale Universelle (CMU), Aide Complémentaire Santé (ACS), Allocation de Solidarité aux Personnes âgées (ASPA), Allocations Familiales, Allocation Supplémentaire Invalidité.
- ▶ Mais aussi des prestations locales comme l'Allocation Départementale Personnalisée d'Autonomie du département de Seine-Saint-Denis, l'aide Paris Énergie Famille...

### LE SENS DE NOTRE ACTION

Pour les socialistes, il faut non seulement conquérir de nouveaux droits mais aussi permettre à chacun de pouvoir y accéder. Trop souvent, nos concitoyens – et ceux qui se trouvent dans les plus grandes difficultés – renoncent à leurs droits car ils ne savent même pas qu'ils peuvent y prétendre. La simplification de l'accès aux droits économiques et sociaux, notamment par le développement de nouveaux outils d'information, doit donc constituer une priorité de nos politiques publiques.

### QUELS OBJECTIFS ?

Le site mes-aides.gouv.fr doit permettre de simplifier l'accès de tous aux aides sociales. Avec cet outil, l'utilisateur peut avoir une estimation personnalisée des aides auxquelles il peut prétendre, et entamer les démarches permettant de les obtenir. Abaisser à terme le taux de non-recours aux prestations et droits sociaux est un enjeu de justice sociale. Tout au long du développement du site mes-aides.gouv.fr, des simulations intégrant des prestations locales seront également proposées.

### QUELLE MÉTHODE ?

Le site mes-aides.gouv.fr s'inscrit dans une logique collaborative et partenariale. Les usagers sont invités à participer au perfectionnement des simulations proposées et les collectivités locales sont sollicitées pour y participer.

### DATE DE LANCEMENT

Le simulateur a été lancé en octobre 2014 en version bêta.

## LE CONSTAT

LE TAUX DE NON-RECOURS EST PARTICULIÈREMENT IMPORTANT EN RAISON DE LA MÉCONNAISSANCE, DE LA COMPLEXITÉ OU DE LA LENTEUR DES DÉMARCHES

### DEPUIS ?



EN 2015

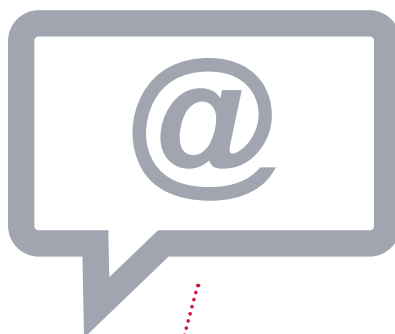
50%

TAUX DE  
NON-RECOURS  
AU RSA

EN 2012

70%

TAUX DE  
NON-RECOURS À L'AIDE  
À L'ACQUISITION D'UNE  
COMPLÉMENTAIRE  
SANTÉ (ACS)



### COMMENT ?



LE SITE MES-AIDES.GOUV.FR  
COMPREND DÉJÀ :

- ▶ ALLOCATION AUX ADULTES HANDICAPÉS
- ▶ AIDES AU LOGEMENT
- ▶ BOURSES DE COLLÈGE ET DE LYCÉE
- ▶ PRIME D'ACTIVITÉ
- ▶ RSA
- ▶ CMU
- ▶ ALLOCATIONS FAMILIALES

### POUR QUI ?



- ▶ TOUS LES FOYERS
- ▶ TRAVAILLEURS SOCIAUX

## OBJECTIFS

CONQUÉRIR DE NOUVEAUX DROITS MAIS AUSSI PERMETTRE À CHACUN DE POUVOIR Y ACCÉDER



SIMPLIFIER  
L'ACCÈS DE TOUS  
AUX AIDES SOCIALES



AVOIR UNE ESTIMATION PERSONNALISÉE  
DES AIDES AUXQUELLES ON PEUT  
PRÉTENDRE, ET ENTAMER  
LES DÉMARCHES PERMETTANT  
DE LES OBTENIR



ABAISSER À TERME LE TAUX  
DE NON-RECOURS AUX  
PRESTATIONS ET DROITS  
SOCIAUX EST UN ENJEU  
DE JUSTICE SOCIALE